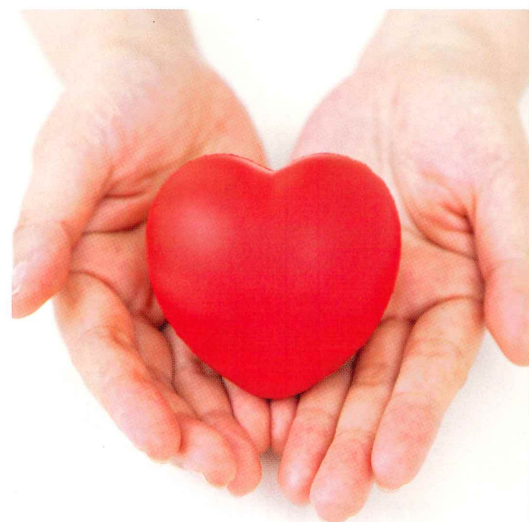
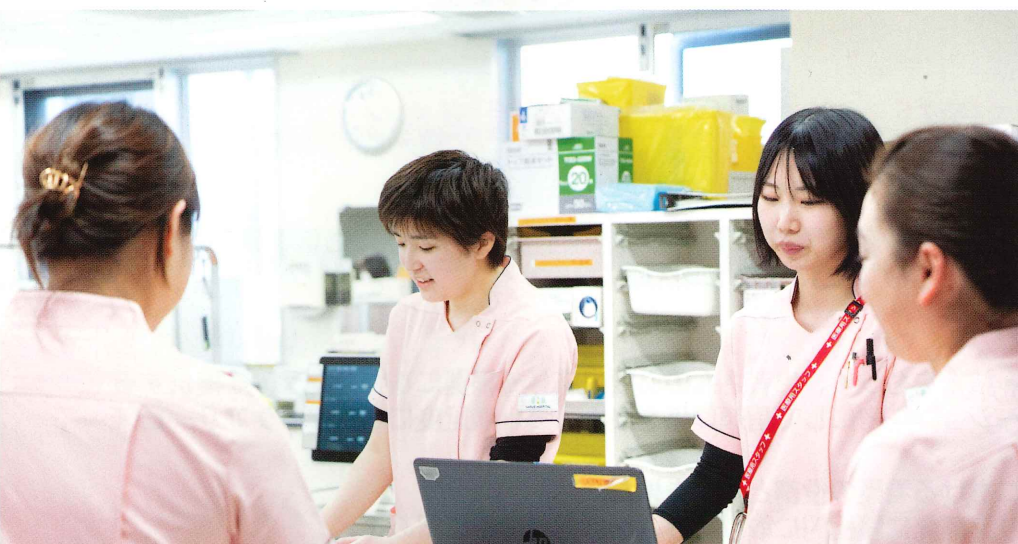




Recruit Guide

医療法人 博俊会

春江病院 看護部



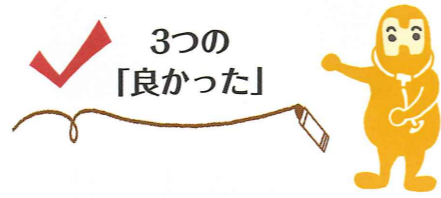


Top Message



理事長
嶋田俊之

地域にあって良かった 患者さんがかかって良かった 職員が働いて良かった



春江病院は、終戦の翌年（1946年）に12床の春江医院として診療を開始しました。その直後に福井大地震により全壊するなどの苦境も続きましたが、地域と共に乗り越え歩んできました。現在は137床の病院と介護部門を持つ特定医療法人となり、創設当時と変わらないマインドでスタッフが協力し合って地域の健康を支えています。

中でも、常に患者さんの側に寄り添って丁寧な看護を実践している看護師には、患者さんも私たちスタッフも大きな信頼を寄せています。みなさんがこれまで学んできた「知識・技術」と「心」が患者さんと地域を支え、それが医療者としてのやりがいと幸せに繋がっていくと思っています。是非、私たちと一緒に素晴らしい医療と介護を作っていきましょう。



看護部長
大北美恵子

支え合い、共に学び、やりがいのある看護を実践しましょう

- 基本理念**
患者さんの人間尊重を基本とし、安全で質の高い看護を提供するとともに、専門職業人としての人的成長を目指すことにより地域医療に貢献する
- 基本方針**
1. 専門的知識・技術をもって、患者さんの必要に応じて根拠に基づいたケアを提供する
 2. コミュニケーションを密にして信頼関係を築き、高い満足度につながるケアサービスを提供する
 3. チーム医療における看護の役割と責任を果たす
 4. 自己のキャリア開発に積極的に取り組み、常に自己研鑽に努める

春江病院には一般急性期病棟（3病棟：60床）と、地域包括ケア病棟（4西病棟：39床、4東病棟：38床）があります。一般急性期病棟では、整形外科、消化器外科などの術前術後を中心とした周術期看護のスキルを学び身につけることができます。地域包括ケア病棟では、整形外科の様々な術後やリハビリ看護、内科疾患を中心とした慢性期看護、認知症患者さんへの関わりや退院支援の看護が学べます。同じ法人内の訪問看護ステーション看護師と病棟看護師と一緒に退院後の患者さんを訪問することもあります。看護提供方式は、パートナーシップ・ナーシング・システム（PNS）で、常に相談できる先輩看

護師がペアとなりサポートしてくれます。日々ペアとなり一緒にケアすることで、患者さんとのコミュニケーションや、看護技術を直接見て学ぶことができます。さらに新人看護師の皆さんにはプリセプターの先輩がついて1年間皆さんの成長をサポートします。私達は、患者さんが「春江病院にかかって良かった」と思ってもらえるような看護、私達自身も「働いて良かった」と思えるやりがいのある看護に取り組んでいます。是非私達と一緒に患者さんに寄り添い、やりがいのある看護を実践しましょう。

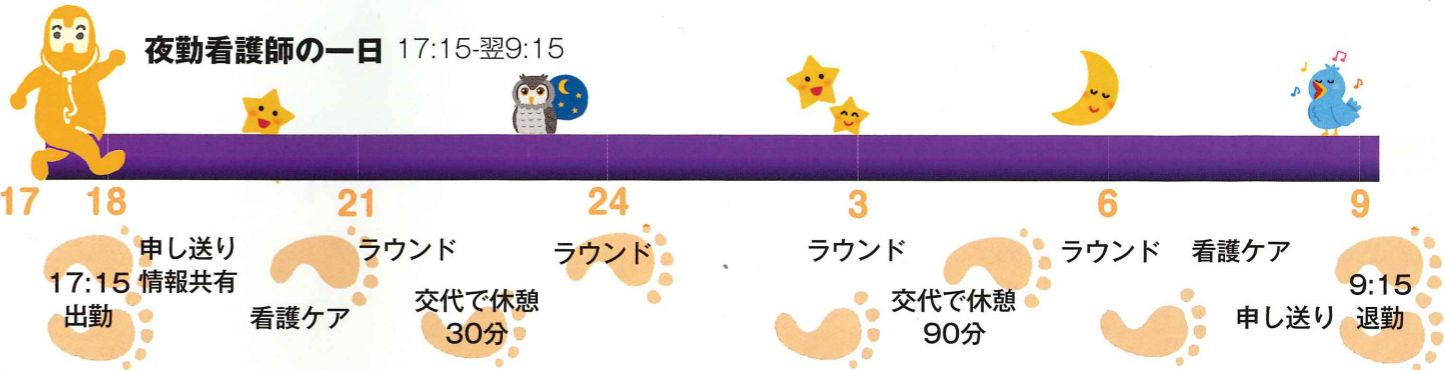
病院概要

- 職員数 332名(2024年1月現在)
- 診療科目 外科、消化器外科、肛門外科、乳腺外科、泌尿器科、内科、呼吸器内科、糖尿病内科、代謝・内分泌内科、循環器内科、消化器内科、神経内科、アレルギー科、整形外科、形成外科、リウマチ科、脳神経外科、眼科、リハビリテーション科、放射線科、麻酔科
- 病床数 137床
 - 一般病棟（3病棟） 60床 看護師10：1
 - 地域包括ケア病棟（4西病棟） 39床 看護師13：1
 - 地域包括ケア病棟（4東病棟） 38床 看護師13：1



1日の流れ

病棟看護師の勤務は2交代です。日勤は8時45分から17時45分までの勤務です。看護提供方式はパートナーシップ・ナーシング・システム（PNS）を採用しています。日々の業務にも慣れてきた6月頃から夜勤にも入っていくことになります。夜勤は17時15分から翌朝9時15分までと、とても長い時間の業務になります。慣れるまでは大変かもしれませんが、夜勤前の睡眠や体調管理も仕事のうちです。夜勤の翌日はお休みになるようにシフトを組むことになっています。しっかり休んでリフレッシュして、次の勤務に備えましょう。



入社～研修が終わると、いよいよ所属部署に配属され看護師としての第一歩が始まります。病院実習は経験していても、実際に看護の現場に出てみると初めてのことでドキドキの連続です。ドキドキしたりとまどったり悩んだり、どんな時もペアの先輩看護師が付いていてくれます。看護技術や知識も一人一人のペースに合わせてしっかり教えてくれます。「できた」の喜びだけでなく、「できた」に至るまでの課程にある辛いこと、悲しいことも一緒に分かち合いながら成長していきましょう。

しっかり休んでしっかり働ける

新人看護師の4週間

日	月	火	水	木	金	土
日勤 8:45-17:45	日勤 8:45-17:45	休	日勤 8:45-17:45	★夜勤 17:15-9:15	休	休
休	有給	日勤 8:45-17:45	日勤 8:45-17:45	日勤 8:45-17:45	休	休
日勤 (早出) 8:00-17:00	休	日勤 8:45-17:45	日勤 8:45-17:45	休	★夜勤 17:15-9:15	休
休	日勤 8:45-17:45	有給	日勤 8:45-17:45	日勤 8:45-17:45	日勤 8:45-17:45	★夜勤 (入) 17:15-

病棟に配属されるとシフト勤務になります。各スタッフからの希望を元に、4週8休でシフトを組みます。平日が休みの週もあれば週末に夜勤があったり、というのが一般の企業との大きな違いです。年次有給休暇のほかに3日間のリフレッシュ休暇もあるので、仕事もプライベートも充実した1年を送ることができますよ。休みの日はサークル活動に参加して仲間と一緒にリフレッシュもできます。夜勤をしたり日祝日に出勤すると手当が支給されるのも嬉しいポイントです。年次有給休暇取得率75%以上を目指しています。



登山サークルの活動

1年目～看護師としての最初のステップ

目的

- ・組織および看護チームの一員としての役割と責任を自覚する
- ・基本的知識、技術、態度を身につけ、正確かつ安全に看護実践ができる能力を養う
- ・自己課題を認識し、学習に取り組める

研修でステップアップ

医療倫理・医療安全・感染管理・看護技術など、外部の実習機関などで他院の新人看護師たちとの合同研修があります。院内外でおこなわれる研修とサポートシステムが、新人看護師の成長をしっかり支えます。今後、どう成長しどんな看護師になりたいか、キャリア形成についても一緒に考えていきましょう。

ドキドキの初出勤

入社が終わると、新規採用職員合同の研修が始まります。社会人・医療人としての基礎を学ぶなかで、同期との仲間意識も深まります。部署や職種の垣根を越えて、共に学び困難なことも嬉しいことも皆で分かち合ってください。研修が終わるといよいよ正式配置部署での日勤業務が始まります。

診療補助の基本

新人看護師を対象に医師や理学療法士、薬剤師などから講義があります。新人だけなので質問もしやすいですよ！

リフレッシュ研修

ドキドキの初夜勤！

6～7月頃になると先輩たちの夜勤シフトに「+1」で入る形で夜勤が始まります。1日の流れを知ると、全体が分かるようになり情報も把握しやすくなります。これまでの日勤帯の看護業務とは違った内容と生活に戸惑うこともたくさんあるかもしれませんが、そんな時こそ先輩に相談してアドバイスをもらったり、同期の看護師と同じ悩みを分かち合い解決してください。

フォローアップ研修（随時）

研修の振り返り、実践の振り返りを定期的におこないます。

先輩's Voice

中村 光 3年目
福井県立看護専門学校 卒



4東病棟で勤務しています。春江病院は様々な疾患の患者さんがいるため勉強になることが多いです。4階では退院支援についても学ぶことができます。そのため、とても学ぶことが多い職場だと思います。プリセプターの先輩も必ずついてくれるため色々教えてもらうことができます。プリセプター以外の先輩でも優しい先輩が多いです。仕事のことでなくプライベートなことまで相談のしてくれます。希望休みもとれるので休日も楽しく過ごすことができます。楽しく働ける職場だと思います！

1年目の目標クリア！

- ・病院の概要を知り、組織の一員としての心構えができ、配属場所と関連部署について理解する
- ・看護手順、検査手順を参考に正確かつ安全に看護実践ができる
- ・受け持ち看護師としての役割を理解できる
- ・患者とのよい人間関係が形成できる
- ・指導を受けながら個別的な看護計画を立案することができる
- ・看護チームの一員としてチームワークをもてる
- ・看護に必要な知識について、自主的に学習できる

看護技術研修（随時）

静脈注射、輸液管理、内服、酸素、急変などの基本的技術を習得し、自信を持って看護実践できるようにします。フィジカルアセスメントについても学んでいきます。

認定看護師出前講座 グループワーク研修

新人看護師研修

看護協会主催の研修にも参加してスキルアップ！

管理的研修（随時）

電子カルテ操作や情報管理、医療安全について学びます。

ドキドキからワクワクへ

研修で学んだ技術や知識を実践で活かすことができるようになる時期。ドキドキのヒヨコもそろそろニワトリになる頃ですね。1月にある院内研修発表会でこれまでの学びを振り返り、これまでの学びや経験を共有し2年目以降に繋げていきましょう。

3月
Go to next stage →

先輩's Voice

土田 みく 2年目
福井医療大学 卒



私は3病棟に所属している2年目です。3病棟は、一般病棟で、様々な診療科の患者さんが入院してきます。私は学生の頃から技術が苦手で、入職時からとても不安でした。でも、毎日プリセプターさんや先輩方から優しく指導してもらえるので、少しずつ慣れてきました。また、仕事が終わってから振り返る時間も作ってくれます。毎日学ぶことが多いですが、患者さんが手術を受け、退院していく姿を見るととてもやりがいを感じます。今後わからないことは勉強し、考えて行動できるようにしていきたいです。

先輩's Voice

桑原 千佳 1年目
福井工業大学付属
福井高等学校
衛生看護科 卒



4階の地域包括ケア病棟で働いています。急性期から慢性期の患者さんや高齢の方が多い中で、様々な患者さんを受け持たせていただいています。様々な疾患の看護を提供していく中で患者さんが少しでも元気になって退院できるよう、他職種と連携して支援していくことが特徴です。分からないところがあってもどの先輩も優しく、こちらのペースに合わせて指導してくれるので、コミュニケーションを取ることが苦手な私でもゆっくり・じっくり成長することができました。優しい先輩や同期に囲まれ楽しく働いています。皆さんと一緒に働ける日を楽しみにしています。

先輩's Voice

鰐淵 碧海 1年目
福井工業大学付属
福井高等学校
衛生看護科 卒



最初は分からないことばかりで不安も多かったのですが、1年目はプリセプターが付いて各個人に合わせたスピードで指導してくれます。相談もしやすいのでとても支えになり、成長することができました。私の所属する病棟はアットホームで温かく、他のスタッフも私たちを気にかけて、よく声をかけてくれます。また、この病棟では「Eレク」と命名されたアクティビティ（ラジオ体操や風船バレーなど）を患者さんたちとおこなっていて患者さんの笑顔に触れ、活気あふれる声を聞くことで、私たちも自然と笑顔になります。不安なことも多いですが、私たちがサポートします。ぜひ一緒に働きましょう！

先輩's Voice

野崎 未来 1年目
福井工業大学付属
福井高等学校
衛生看護科 卒



看護師1年目です。一般病棟に勤務しています。一般病棟は術前術後、重症の患者さんとの関わりが多いため、多くの知識や技術が必要となります。最初は「自分はこれから働いていけるのか？」と不安でいっぱいでしたが、新人にはプリセプターが付いてくださり相談しやすい環境があります。周りの先輩方も優しく教えてくださいます。研修が充実していたり、病棟ごと月の目標が設定されているため成長に繋がります。日々、学ぶことが多く大変ですが、その分、やりがいを感じる病棟です。看護師としての「はじめの一步」を私たちと一緒に踏み出しましょう。

充実した教育プログラム

教育委員会研修

「アサーティブなコミュニケーションで協働できる看護職の育成」を目標にいろいろな研修をおこなっています。

2年目研修

日々忙しく業務に追われている中で、がむしゃらに新しいことを覚えながら過ぎた1年。まだまだ、先輩看護師のアドバイスももらいながら患者さんと関わっていく時期です。根拠に基づいた判断ができ自信をもってケアをするために、受け持ち患者さんの看護を振り返り確かめてみます。1事例を展開し、一人ひとりの発表に関して学びを共有します。

PNS研修

パートナーシップ・ナーシング・システムの看護方式で看護ケアを行っています。単に会話するだけでなく、やっぱり考えを語り合うことが必要なんです。研修とその後のアンケート調査を行い意識の変化とより良い実践に向けて取り組んでいます。



コミュニケーション研修

相手を尊重しながら適切な方法で自分の気持ちを伝える。相手だけでなく自分も大切にアサーティブコミュニケーションの基本を学びます。



臨床実践能力の評価にクリニカルラダーを活用しています



病院看護師と訪問看護師の交流研修

病院⇔在宅の移行期において患者さんや利用者さんが絶え間ない医療・介護を受けることができるためには情報共有が必要です。様々な視点から対象者を理解し次々に繋げていくためには、病院看護師・訪問看護師の枠を超えた関わりや連携が必要です。病院看護部と介護事業部が交流研修を行うことで、顔の見える連携に繋がっています。



訪問看護師：病棟で日勤

訪問看護師は一般病棟や地域包括ケア病棟で、病棟看護師と入院や退院の患者情報の引き継ぎなど病棟が求めている情報を知ることができ、お互いに知りたい情報が何かを学ぶことができます。

病院の看護師：訪問看護師と同行し在宅看護を学ぶ

3年目以上の看護師を対象とした退院支援研修として入院時から退院後を視野に入れた退院調整をしていけるように研修を行っています。その中で、介護事業部の訪問看護ステーションとの連携を行いながら、訪問看護に1週間同行します。患者さんの身体の状態を把握することはもちろん、生活状況を確認したり、家族の思いを聞いたりしながら、在宅での看護や介護に活かしていきます。訪問看護に興味のある看護師に好評です。

認定・専門看護師を目指す方を支援します

全力でサポートしてくれるから安心



春江病院には、手術看護・慢性呼吸器疾患看護・摂食嚥下障害看護・感染管理の認定看護師がいます。また、認知症看護や褥瘡ケア、排尿自立に向けた看護、リウマチ患者や骨粗鬆症患者に対する看護など特定領域の研修を受けたエキスパートナースがいます。高い知識と技術を持ったスタッフが、他職種と連携を図りチーム医療をおこなっています。病院に在籍しながら認定看護師教育課程の学校に通い（学費支援、給与支給あり）資格取得したスタッフもいます。将来エキスパートを目指したい方は資格取得支援制度を是非ご利用ください。

Certified Nurse's Voice

手術看護認定看護師
市島 哲

手術看護認定看護師の役割は、患者さんとご家族が安心して手術に臨み、安全に手術を受け、術後の回復過程の促進を支援すること、不安な気持ちを抱える患者さんのそばで寄り添うことです。患者さんが安全に手術を終え、笑顔で退院できるように、看護を実践しています。

Certified Nurse's Voice

摂食嚥下障害看護認定看護師
西端 奈緒子

「食べる喜びは生きるチカラになる」をモットーに、摂食嚥下機能の評価、口腔ケアの方法・食事形態や介助方法の調整を図り、誤嚥性肺炎や低栄養・脱水を予防しながら患者さんの「口から食べる」楽しみを守っています。

Certified Nurse's Voice

慢性呼吸器疾患看護認定看護師
藤下 まどか

慢性呼吸器疾患を持つ患者さんは、在宅酸素療法や吸入、呼吸法など様々な自己管理をしながら生活していかなければなりません。より自分らしく生活できるように他職種と連携しながら患者さんへの指導を行っています。

Certified Nurse's Voice

感染管理認定看護師
寺井 桂子

感染管理認定看護師の役割は、患者さんやその家族、病院のスタッフを感染症から守ることです。職場や家族の後押しと支援のおかげで研修や資格試験を乗り越えることができました。「感染症を持ち込まない、拡げない、持ち帰らない」が合い言葉です。

働きやすい環境が整う福利厚生

子育てと仕事の両立を支援

春江病院でならライフプランに合わせて子育てをしながらキャリアを積んでいくことが可能です。春江病院の産休・育休の取得率は100%。復帰後は様々な子育て支援制度を利用してフルタイムで働くスタッフはもちろん、育児短時間制度を使って働くスタッフや、子育てが一段落するまでパート勤務を希望するスタッフなど様々です。保育園に預けている間は保育料の半額助成や病児保育料の全額給付など働くパパ・ママへのサポート体制が整っています。スタッフやその家族の健康を第一に考える春江病院は連続で「健康経営優良法人ホワイト500」に認定されています。



育ママ's Voice

手術室で勤務しています。異動後は病棟と手術室の看護内容がガラッと変わり分らない事が多くありましたが、新人に対して1名のプリセプターがつき、自己学習の進め方や看護技術などはその都度相談することが出来ました。プリセプター以外の先輩方も声を掛けてくれたり、質問などはしやすい環境です。面談や研修も定期的にあるため、自己を振り返ることが出来ます。私は子育てしながら勤務していますが、子供の行事があるときは勤務調整も考慮して下さるので、ワークライフバランスの保たれた生活を送れていることにとても感謝しています。

働きやすさのヒミツ

春江病院は様々な手当や休暇制度が整備されています。しっかり働きたい20代、子育てと両立したい30~40代、自分の健康や祖父母や両親の介護が気になる50~60代。どの世代にあっても働きやすいよう各種手当や休暇制度が整っています。特に子育てに関する制度は充実しています。保育園に通うお子さんがいる場合は保育手当。お子さんが病気になるって保育園や小学校をお休みする場合、病児保育施設に預けて働けるように病児保育料の全額助成をしています。もちろんお子さんや配偶者の扶養手当もあります。春江病院は職員とその家族の健康を何より大切にしています。



医療法人 博俊会

春江病院

〒919-0476

福井県坂井市春江町針原65号7番地

TEL 0776-51-0029 (代表)

<https://www.harue-hp.org/>



ホームページ



採用サイト



instagram

■ アクセス

お車でお越しの方

JR福井駅より17分、丸岡ICより約20分

バスでお越しの方

坂井市コミュニティバス、京福バス「春江病院」下車

電車でお越しの方

えちぜん鉄道「鷺塚針原駅」下車後、徒歩14分

JR北陸本線「春江駅」下車後バス、タクシー (約5分)

■ お問い合わせ

TEL 0776-51-8013 (総務人事課 採用担当)

E-mail info@harue-hp.org

